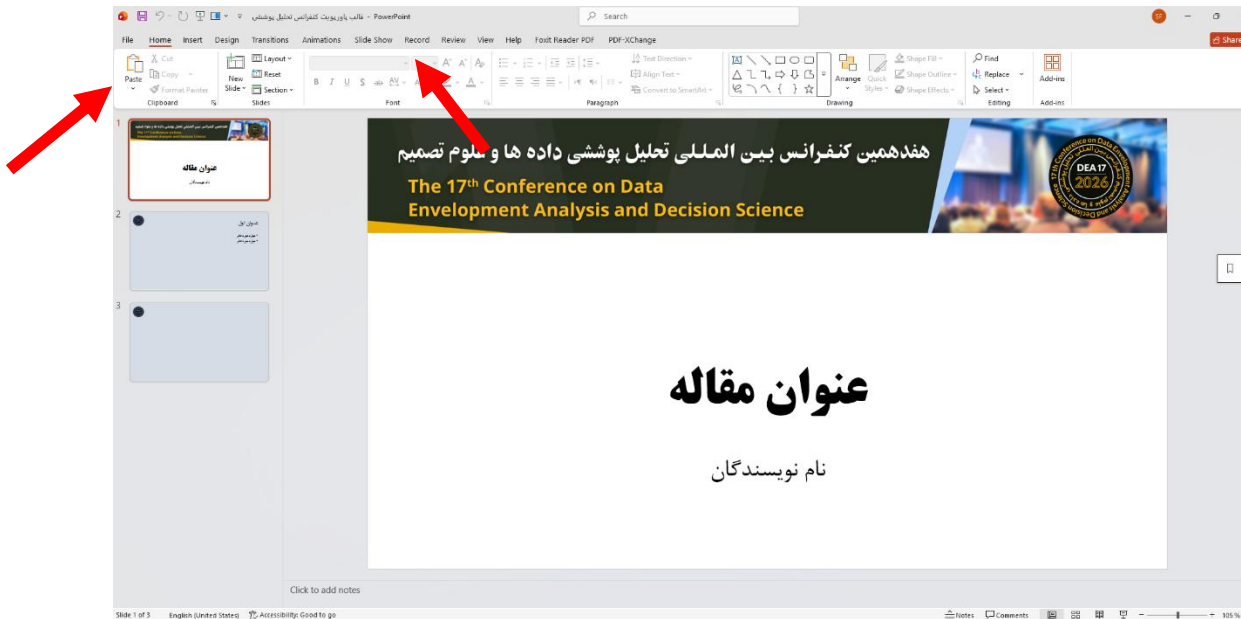
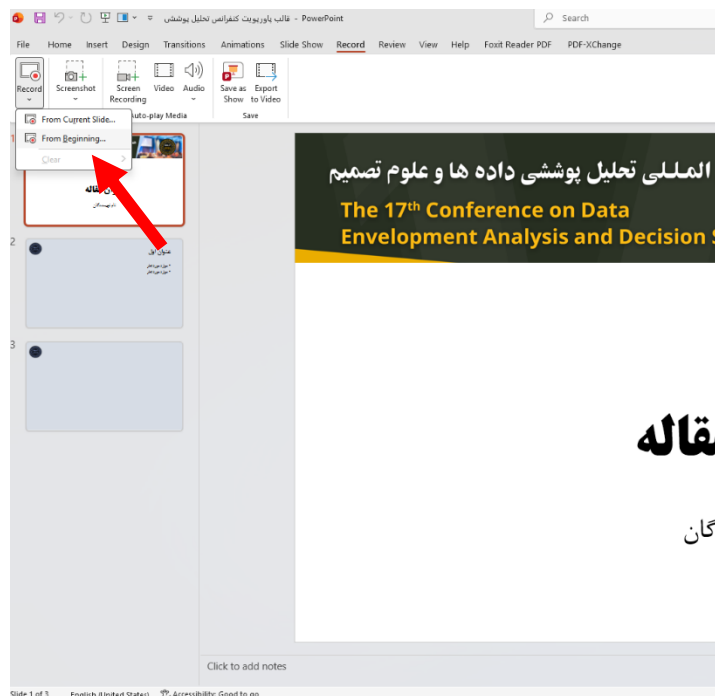


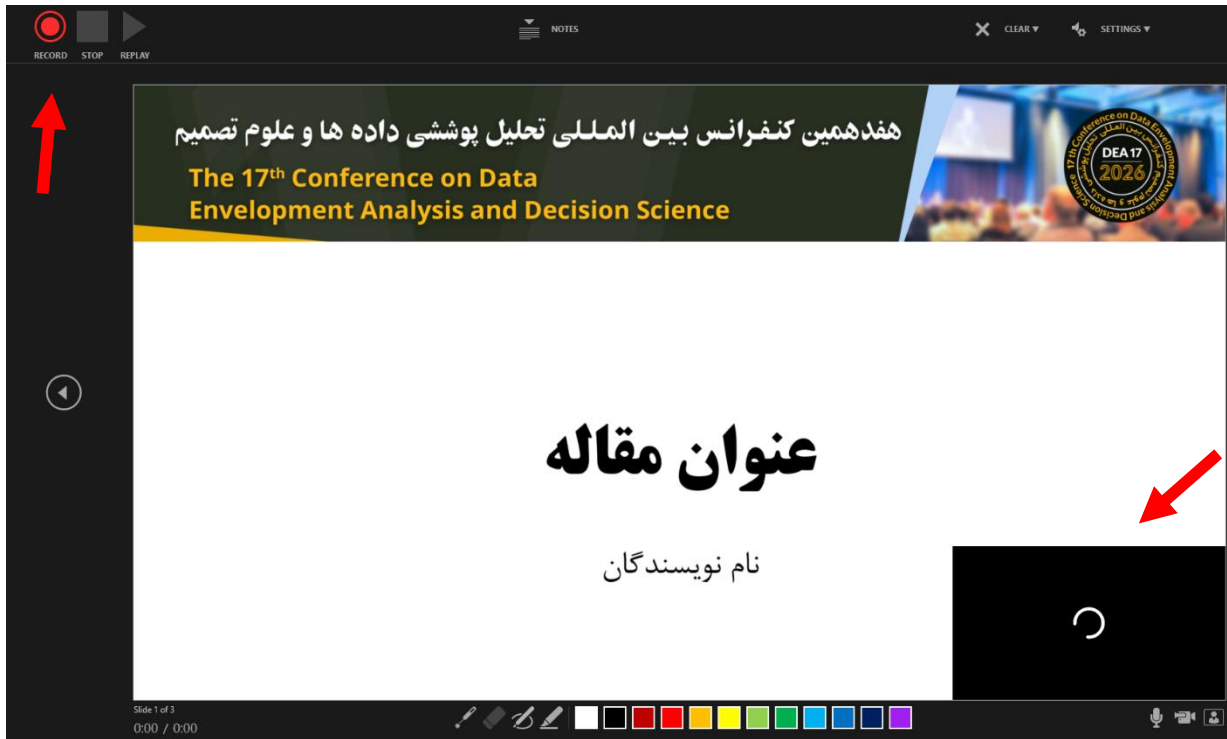
برای شروع، در پنل بالایی به تب Slide Show یا Record بروید و سپس گزینه Slide Show Record را انتخاب کنید. در تصویر زیر با فلش قرمز نشان داده شده است.



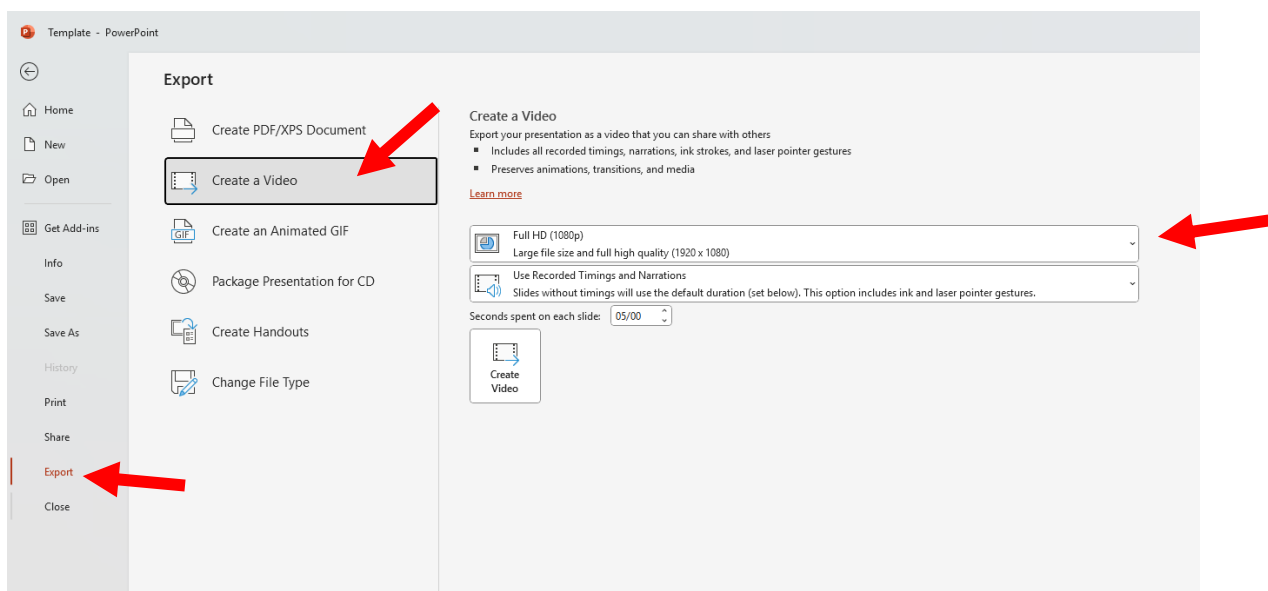
در مرحله بعد از طریق گزینه های Record from Beginning یا Record from Current Slide ضبط از اسلاید فعلی یا اولین اسلاید را تنظیم کنید. پیشنهاد این است که گزینه Record from beginning را انتخاب کنید.



به حالت مخصوص برای ضبط ارائه منتقل می‌شوید. در اینجا می‌توانید به کمک Record و Stop میان ضبط پاورپوینت توقف ایجاد کنید و به کمک Replay، قسمت ضبط شده را مرور کنید. در قسمت پایین سمت راست گزینه‌های مربوط به صدا و تصویر و بک‌م وجود دارد، توجه داشته باشید پیشنهاد میشود که این گزینه‌ها فعال باشند.



برای گرفتن خروجی ویدیویی از ارائه‌ی خود، ابتدا به قسمت Export رفته و سپس Create Video را انتخاب کنید. هرچه‌قدر کیفیت بالاتری برای فایل خروجی در نظر بگیرید، حجم و زمان مورد نیاز برای ساخت آن بیشتر خواهد بود. این مقدار به صورت پیش‌فرض روی ۱۰۸۰p قرار گرفته است؛ اما توصیه می‌شود آن را به ۷۲۰p یا کمتر تغییر دهید.



در نهایت گزینه Create video را انتخاب کنید و مسیر ذخیره فایل در ویندوز را انتخاب کنید تا فایل نهایی در مسیری که انتخاب میکنید ذخیره شود.

